

Zircone Super Translucide & Multicouche

La beauté naturelle sous toutes ses formes

Avec les disques de zircone **Viva ST-ML**, la lumière passe dans la zone incisive, mais elle est bloquée dans la zone cervicale.

La couleur et la translucidité de la zircone ST-ML varient graduellement entre les différentes couches : la zone incisale est très translucide afin de reproduire un émail naturel, la zone cervicale est moins translucide afin de masquer un implant ou un moignon coloré.

Vous disposez donc de la flexibilité nécessaire pour réaliser des prothèses esthétiques quelle que soit la couleur et la nature du pilier.

CARACTERISTIQUES :

TRANSLUCIDITÉ : **ST-ML : 38 %**

RÉSISTANCE À LA FLEXION : **ST-ML : 748 Mpa**

Expansion thermique (25-500°C) : 9.8
Composition : ZrO₂ + HfO₂, Y₂O₃ etc.
Température de frittage : 1550°C

La gamme Opera System Viva ST-ML, UT-ML, ML propose une zircone d'avant-garde, grâce à ses teintes, sa translucidité naturelle, et son dégradé de couleurs dans la masse.



FLUX NUMERIQUE COMPLET : DES SOLUTIONS DIGITALES POUR UN PARTENARIAT D'EXCELLENCE



SCAN



DESIGN



USAGE



MATERIAUX



POSE



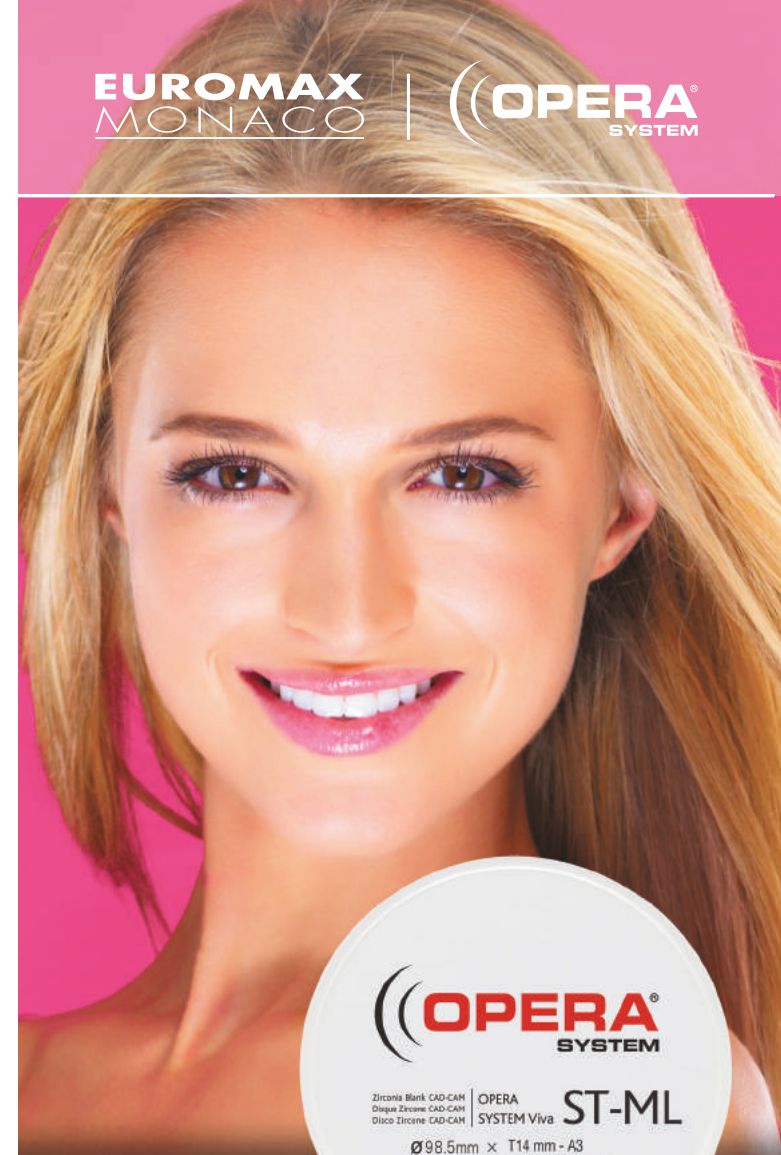
DISTRIBUTEUR

**EUROMAX
MONACO** | **OPERA
SYSTEM**

4/6, avenue Albert II - Bloc B - 98000 Principauté de Monaco
Tél. + 377 97 97 42 30 - info@euromaxmonaco.com
www.euromaxmonaco.com - www.opera-system.com

**EUROMAX
MONACO**

**OPERA
SYSTEM**



ZIRCONE OPERA SYSTEM

VIVA ST-ML

SUPER TRANSLUCIDE & MULTICOUCHE

Création graphique Euromax Monaco • Tous droits réservés • 1/14062017FR - Sous réserve d'erreurs typographiques • Photos non contractuelles



Kuraray Noritake Dental - Stained with CERABLEN™ ZR External Stain

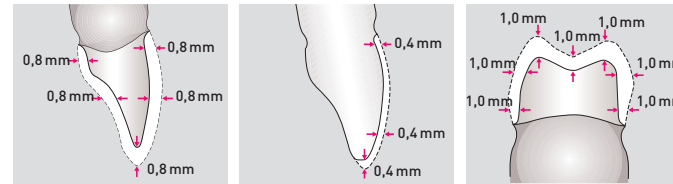
Applications : La zircone Viva **ST-ML** est idéale pour les couronnes et bridges jusqu'à 3 éléments. Elle est dotée d'une gamme complète de translucidité chromatique et graduelle qui reproduit l'esthétique de l'émail et de la dentine.

Couronne Ant. Couronne Post. Bridge⁽¹⁾

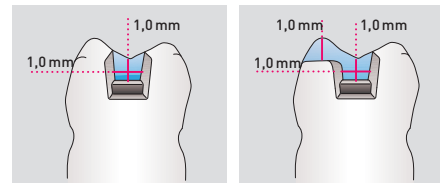


⁽¹⁾ Bridges : 1 inter maximum consenti entre 2 piliers. Pour 2 inters consécutifs, nous recommandons l'utilisation des zircons Viva ML ou HT.

Consignes d'épaisseur* minimum et connecteurs :



Couronne antérieure Facette Couronne postérieure



Inlay Onlay

*Épaisseurs recommandées à minima (voir les flèches)

- Brigde Antérieur :**
Épaisseur minimum : 0,7
Sect° connecteur : min. 10 mm²
- Brigde Postérieur :**
Épaisseur minimum : 0,7
Sect° connecteur : min. 12 mm²



Kuraray Noritake Dental Inc.
1621 Sakazu, Kurashiki, Okayama 710-0801, Japan



Dispositifs médicaux marqués CE pour soins dentaires réservés aux professionnels de santé. Lire attentivement les instructions figurant sur la notice ou sur l'étiquetage avant toute utilisation

A1	A2	A3	A3,5	A4
B1	B2	B3		
C1	C2	C3		
D2	D3			
NW				



A	A1	14 mm	OS5 5122 / 14
	A1	18 mm	OS5 5133 / 18
	A1	22 mm	OS5 5144 / 22
	A2	14 mm	OS5 5152 / 14
	A2	18 mm	OS5 5163 / 18
	A2	22 mm	OS5 5174 / 22
	A3	14 mm	OS5 5182 / 14
	A3	18 mm	OS5 5193 / 18
	A3	22 mm	OS5 5204 / 22
	A3,5	14 mm	OS5 5212 / 14
	A3,5	18 mm	OS5 5223 / 18
	A3,5	22 mm	OS5 5234 / 22

3 épaisseurs de disques :
14 mm - 18 mm - 22 mm
Diamètre standard : **98,5 mm**

B	B1	14 mm	OS5 5262 / 14
	B1	18 mm	OS5 5273 / 18
	B1	22 mm	OS5 5284 / 22
	B2	14 mm	OS5 5292 / 14
	B2	18 mm	OS5 5303 / 18
	B2	22 mm	OS5 5314 / 22
	B3	14 mm	OS5 5322 / 14
	B3	18 mm	OS5 5333 / 18
	B3	22 mm	OS5 5344 / 22

C	C1	14 mm	OS5 5352 / 14
	C1	18 mm	OS5 5363 / 18
	C1	22 mm	OS5 5374 / 22
	C2	14 mm	OS5 5382 / 14
	C2	18 mm	OS5 5393 / 18
	C2	22 mm	OS5 5404 / 22
	C3	14 mm	OS5 5412 / 14
	C3	18 mm	OS5 5423 / 18
	C3	22 mm	OS5 5434 / 22

D	D2	14 mm	OS5 5442 / 14
	D2	18 mm	OS5 5453 / 18
	D2	22 mm	OS5 5464 / 22
	D3	14 mm	OS5 5472 / 14
	D3	18 mm	OS5 5483 / 18
D3	22 mm	OS5 5494 / 22	

NW	NW	14 mm	OS5 5512 / 14
	NW	18 mm	OS5 5525 / 18
	NW	22 mm	OS5 5534 / 22

Anneau plastique :
Pas de vibration pendant l'usinage,
Pas de casse lors du serrage.



Panavia V5 pour tout assembler PANAVIA V5 kuraray

Collez votre zircone avec Panavia V5 en toute simplicité. Un ciment pour toutes les indications, un protocole intuitif.



4 teintes et 1 opaque :

